

## **Avaliku arvamus ja riigikaitse** Kokkuvõtte uuringust

- **ÜLEVAADE KÜSITLUSEST**

Joonis 1 Mil määral Te usaldate järgmisi institutsioone?

Joonis 2 Kaitsejõudude usaldusväärsus.

Joonis 3 Kaitseliidu usaldusväärsus.

Joonis 4 Suhtumine NATO-ga liitumisse.

Joonis 5 Kas Te olete NATOga liitumise protsessist informeeritud ?

Joonis 6 Kas Eesti peaks osutama vastupanu?

Joonis 7 Kas oleksite valmis osalema kaitsetegevuses?

Joonis 8 Seisukoht kaitsevõime tagamiseks tehtavate kulutuste kohta.

## ÜLEVADE KÜSITLUSEST

Küsitlus leidis aset 1. kuni 9. veebruarini. Kokku küsitleti 988 respondenti, küsitlusvalimis olid proportsionaalselt oma tegelikule osakaalule esindatud kõik Eesti maakonnad ning linna- ja maarahvastik (erinevaid küsitluspunkte oli kokku 118).

Küsitletavad leiti stardiaadressi meetodil, küsitletava valikuks konkreetselt aadressilt kasutati "noorema mehe" reeglit – st. esimesena paluti intervjuid noorimalt kodusolevalt meesterahvalt, kes on vähemalt 15 aastane. Kui mehi kodus ei olnud, eelistati noorimat naist. Selline valikumeetod annab neile küsitletavate kategooriatele, keda on vähem tõenäoline kodust eest leida, täiendava šansi valimisse sattuda. Kokkuvõttes saavutatakse nii meeste ja naiste ning erinevate vanusegruppide parem esindatus valimis.

Pärast sisestamist kaaluti empiiriline valim vastavusse Eesti elanikkonna soolise ja vanuselise struktuuriga (Eesti Statistikaameti andmed 1. jaanuari 2000 seisuga). Selle tulemusel kujunes küsitletavate lõplik sotsiaal-demograafiline koosseis järgmiseks:

	tegelik valim(%)	valim pärast kaalumist (%)
<b>SUGU</b>		
naine	51	53
mees	49	47
<b>VANUS</b>		
15 – 19	7	10
20 – 29	17	19
30 – 39	22	18
40 – 49	19	19
50 - 59	16	15
60 - 74	20	19
<b>KEEL</b>		
eesti	66	66
vene	34	34
<b>HARIDUS</b>		
alg – ja põhi	14	15
kesk ja kesk-eri	65	65

kõrgem	21	20
--------	----	----

**ELUKOHT**

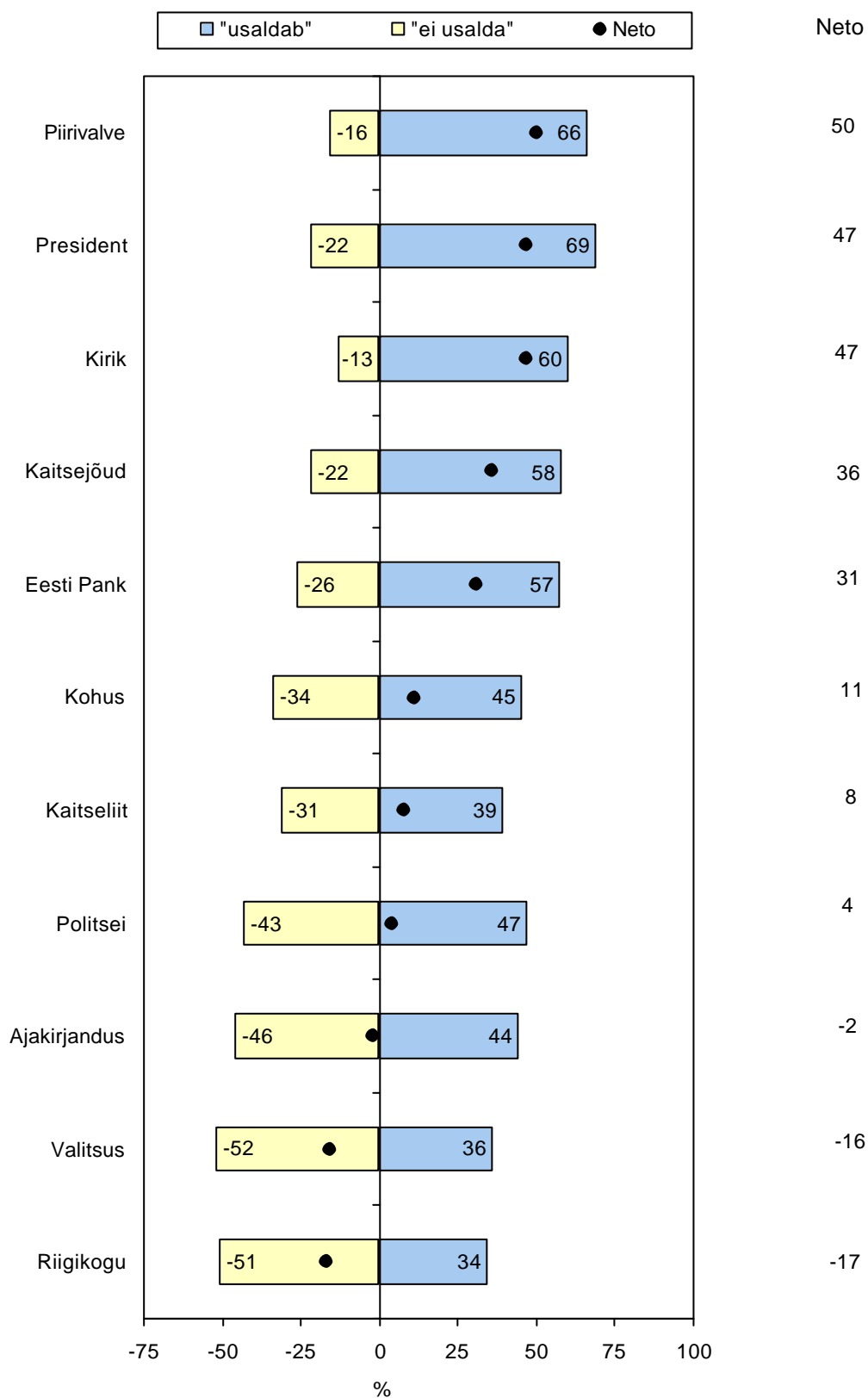
Tallinn	30	31
---------	----	----

Muu linn, maakonnakeskus	33	32
--------------------------	----	----

Väikelinn, maa	37	37
----------------	----	----

# Mil määral Te usaldate järgmisi institutsioone?

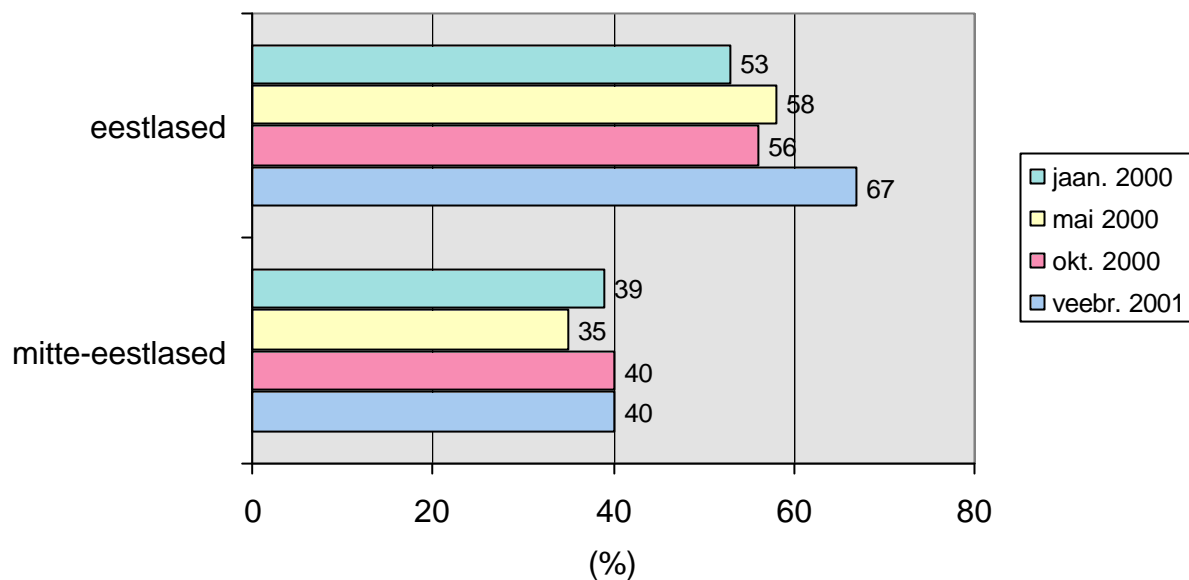
n = 988



### Kaitsejõudude usaldusväärsus

n = 988

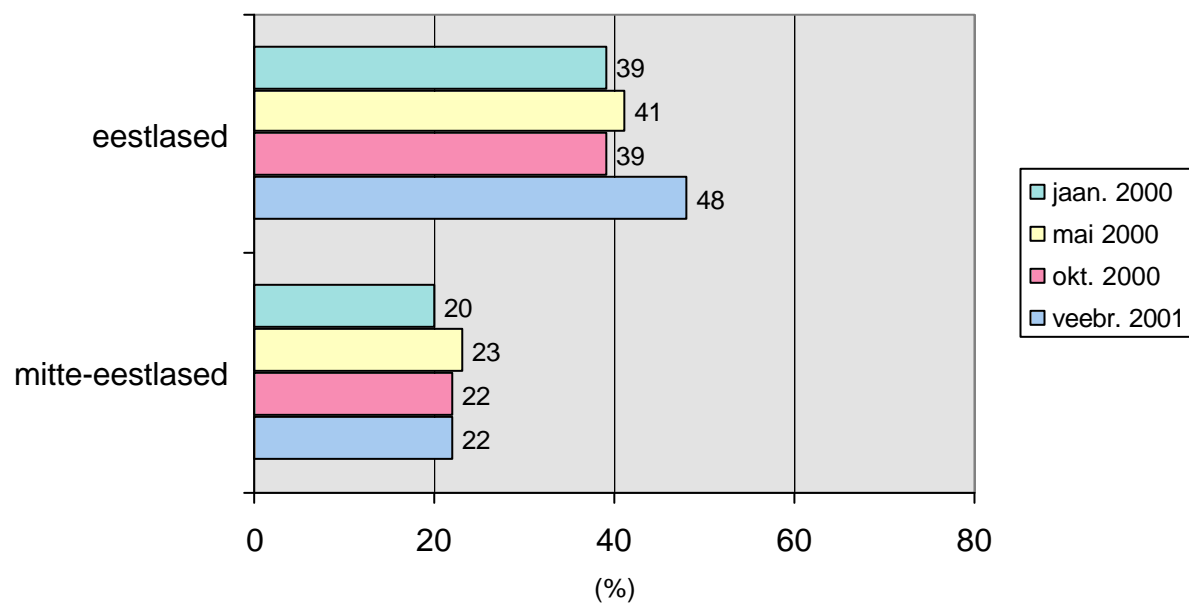
usaldab täielikult või pigem usaldab



### Kaitseliidu usaldusväärsus

n = 988

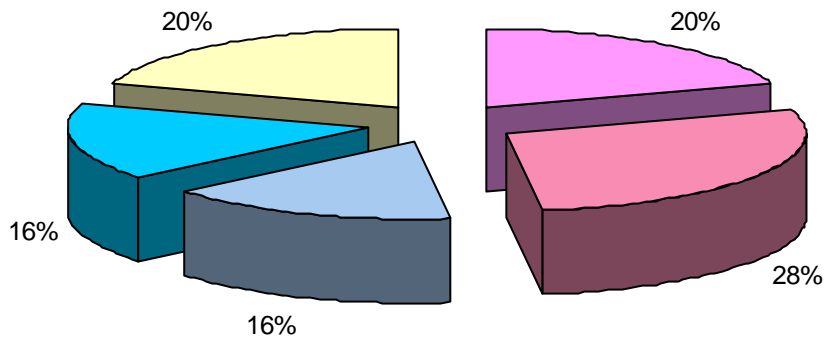
usaldab täielikult või pigem usaldab



## Suhtumine NATO-ga liitumisse

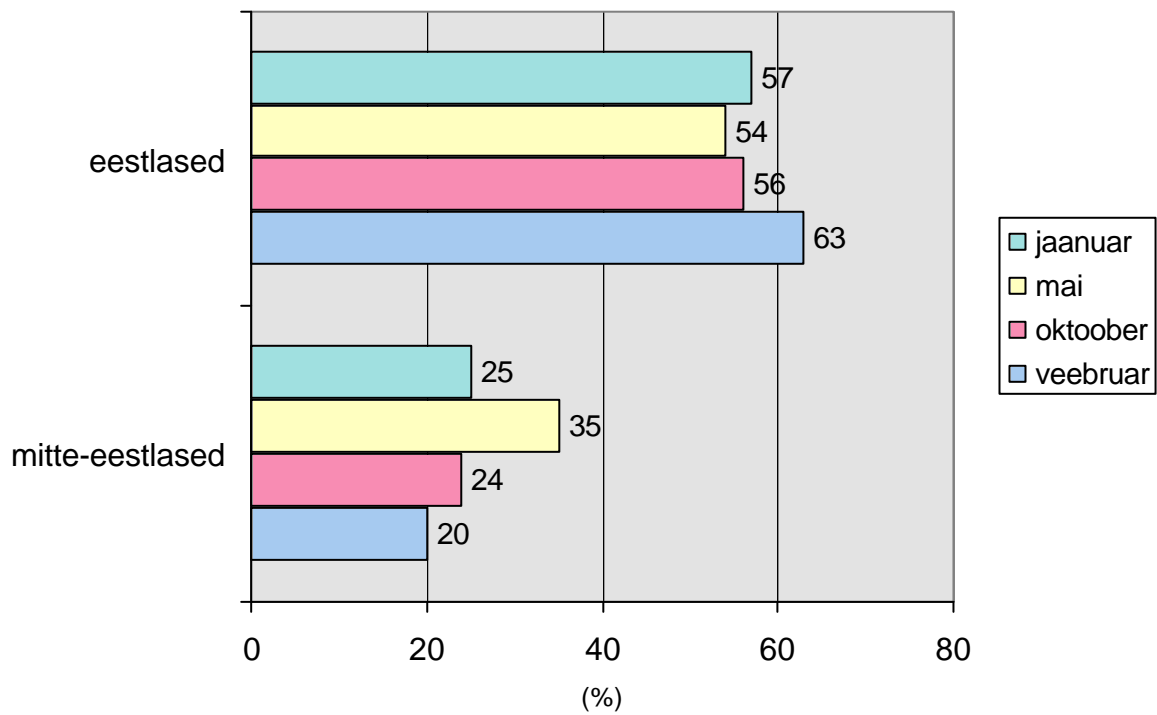
n = 988

veebruar 2001



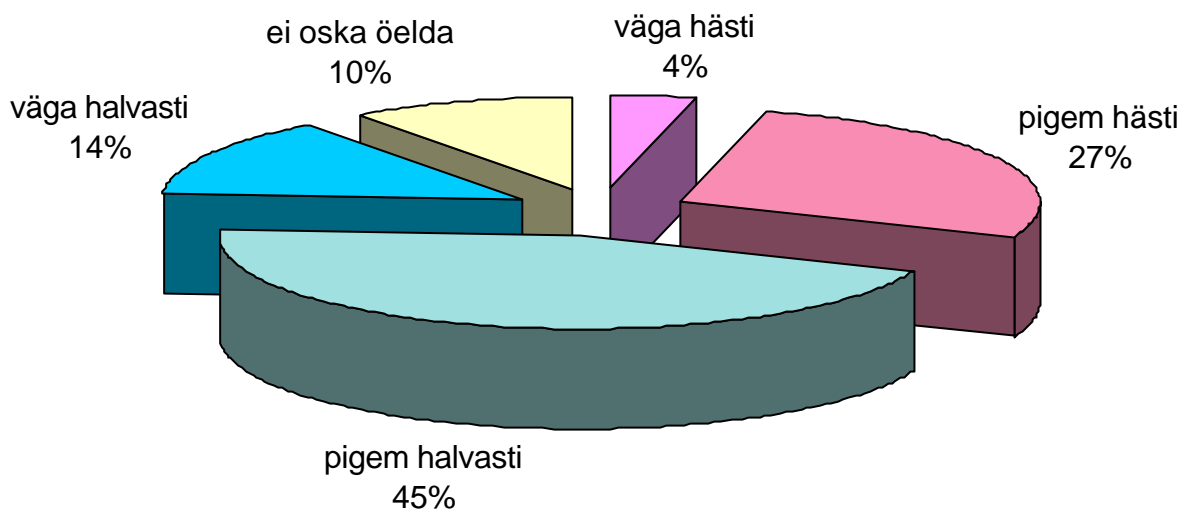
■ kindlasti poolt   
 ■ pigem poolt   
 ■ pigem vastu   
 ■ kindlasti vastu   
 ■ ei oska öelda

### kindlasti või pigem poolt

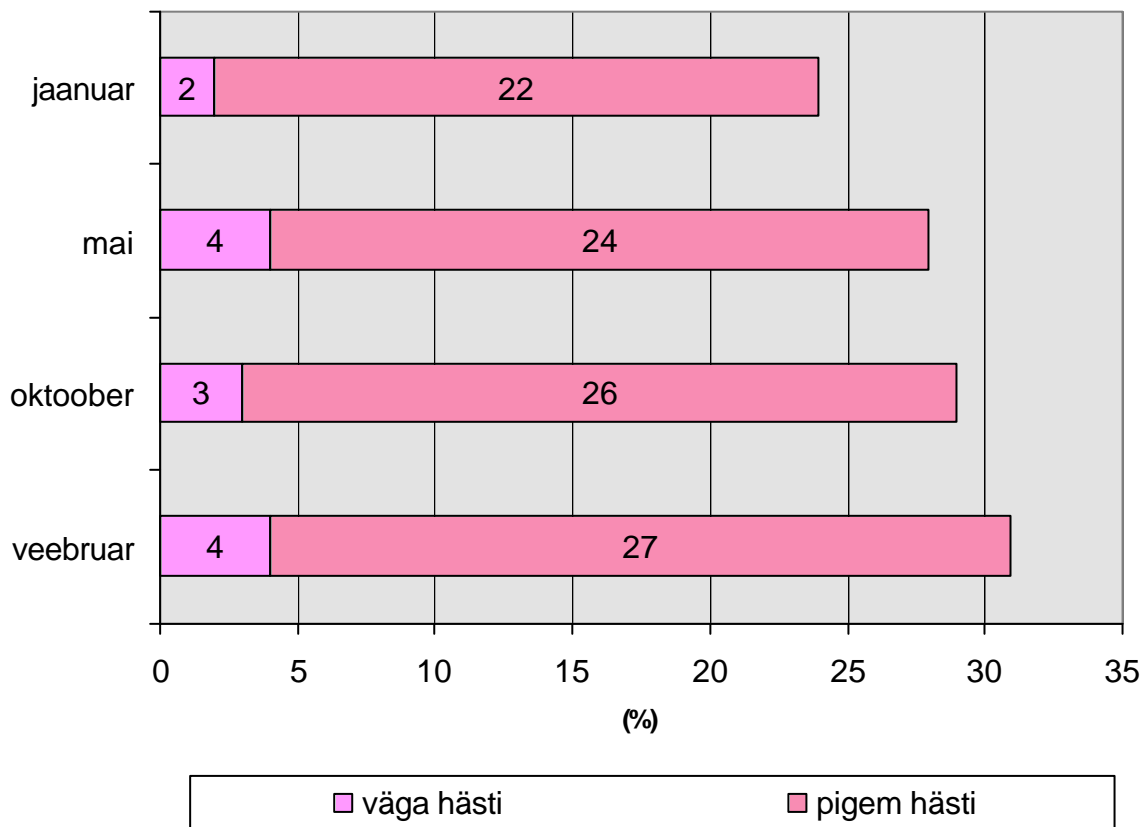


**Kas Te olete NATOga liitumise protsessist informeeritud ...**

n = 988

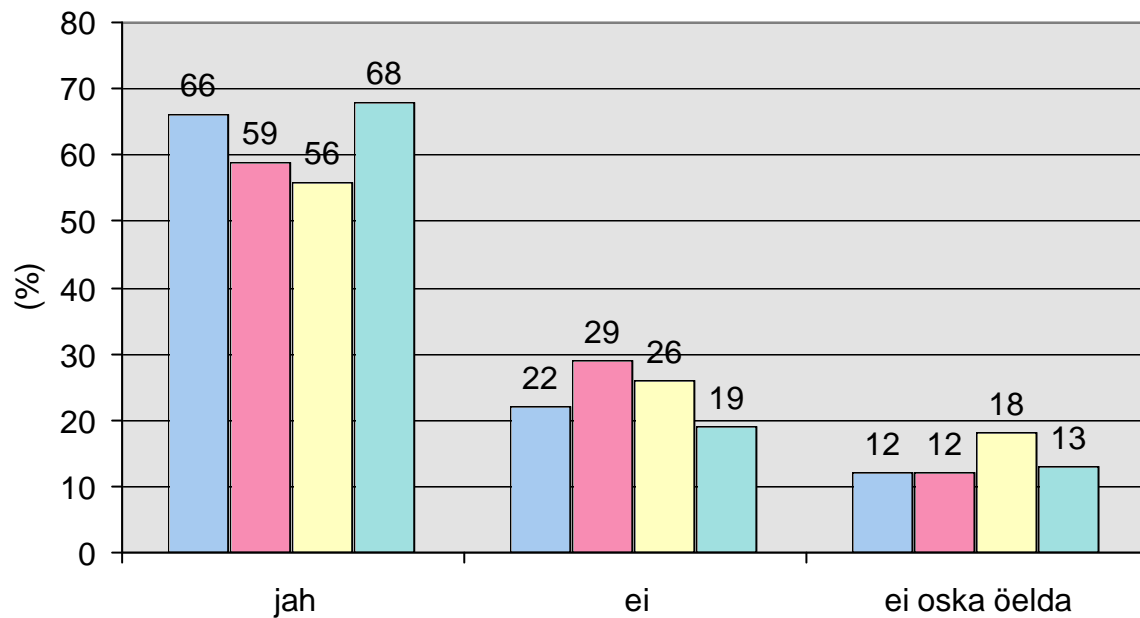


**hästi informeeritute osakaalu muutus**



### Kas Eesti peaks osutama vastupanu?

n = 988 (veebr.), n = 1040 (okt.), n = 986 (mai), n = 989 (jaanuar)



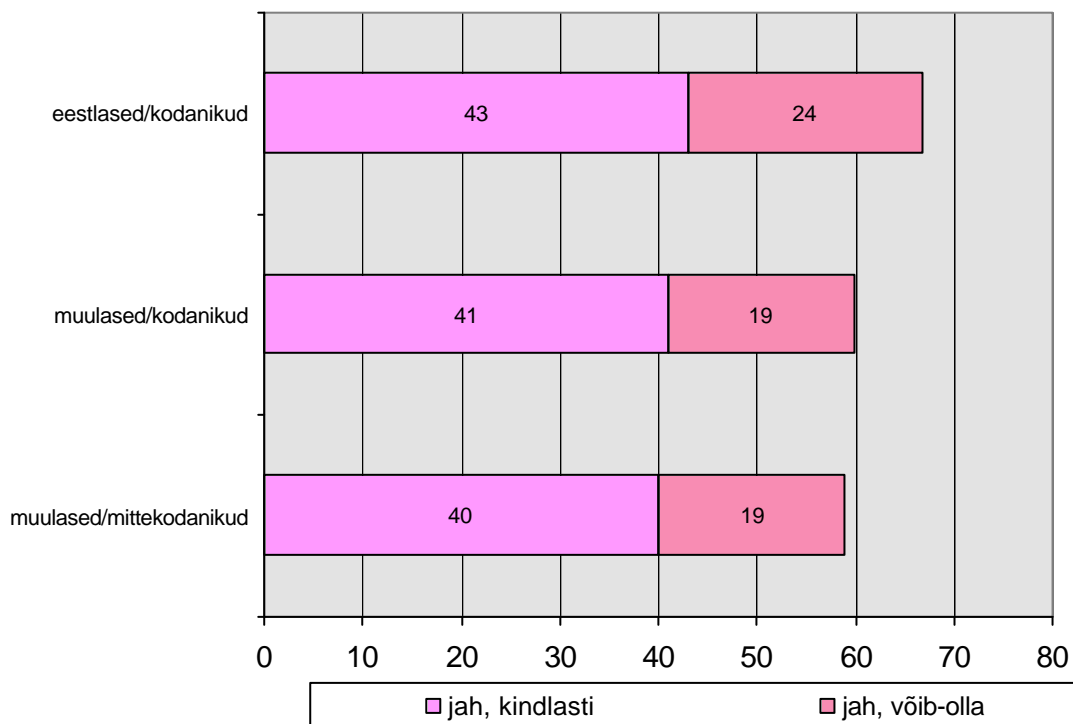
veebruar

oktoober

mai

jaanuar

### veebruaris rahvuse ja kodakondsuse lõikes



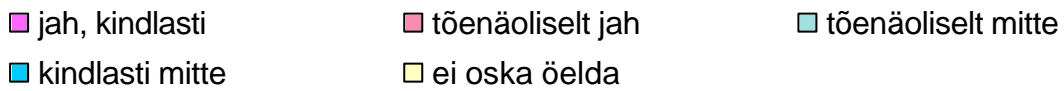
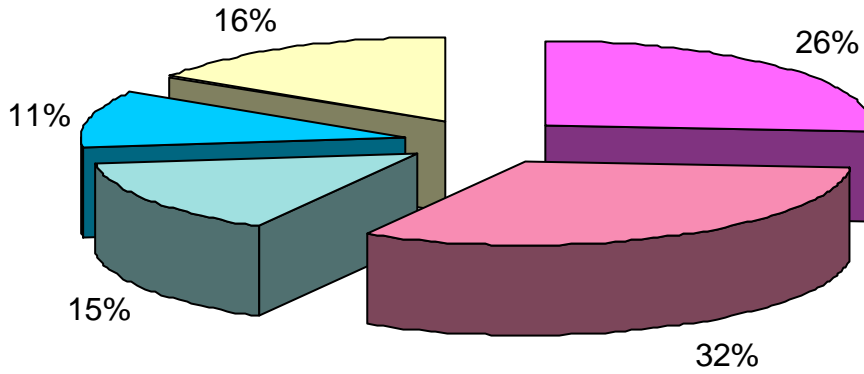
jah, kindlasti

jah, võib-olla

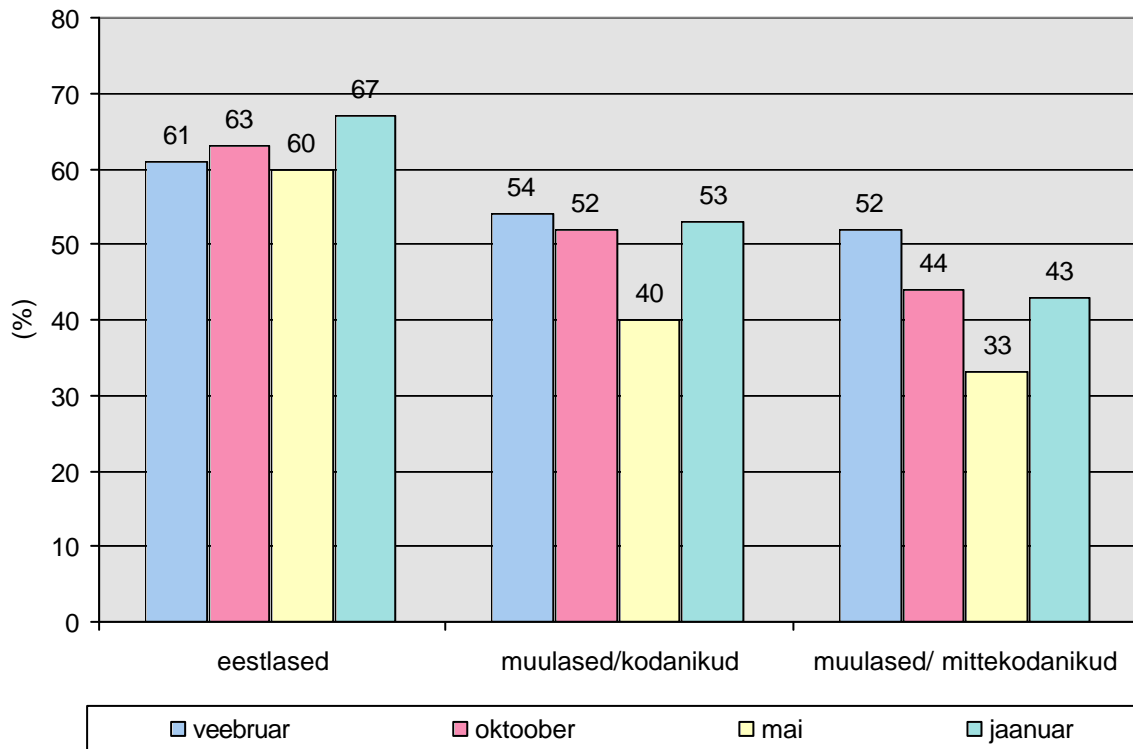


### Kas oleksite valmis osalema kaitsetegevuses?

n = 988



#### kindlasti või tõenäoliselt jah



**Seisukoht kaitsevõime tagamiseks tehtavate kulutuste kohta**

n = 988

