

Avaliku arvamus ja riigikaitse
Kokkuvõtte uuringust

• ÜLEVAADE KÜSITLUSEST

Joonis 1 Mil määral Te usaldate järgmisi institutsioone?

Joonis 2 Kaitsejõudude usaldusväärsus.

Joonis 3 Kaitseliidu usaldusväärsus.

Joonis 4 Suhtumine NATO-ga liitumisse.

Joonis 5 Kas Te olete NATOga liitumise protsessist informeeritud ?

Joonis 6 Kas Eesti peaks osutama vastupanu?

Joonis 7 Kas oleksite valmis osalema kaitsetegevuses?

Joonis 8 Seisukoht kaitsevõime tagamiseks tehtavate kulutuste kohta.

ÜLEVAADE KÜSITLUSEST

Küsitlus leidis aset 14. kuni 25. märtsini. Kokku küsitleti 951 respondenti, küsitlusvalimis olid proportsionaalselt oma tegelikule osakaalule esindatud kõik Eesti maakonnad ning linna- ja maarahvastik (erinevaid küsitluspunkte oli kokku 100).

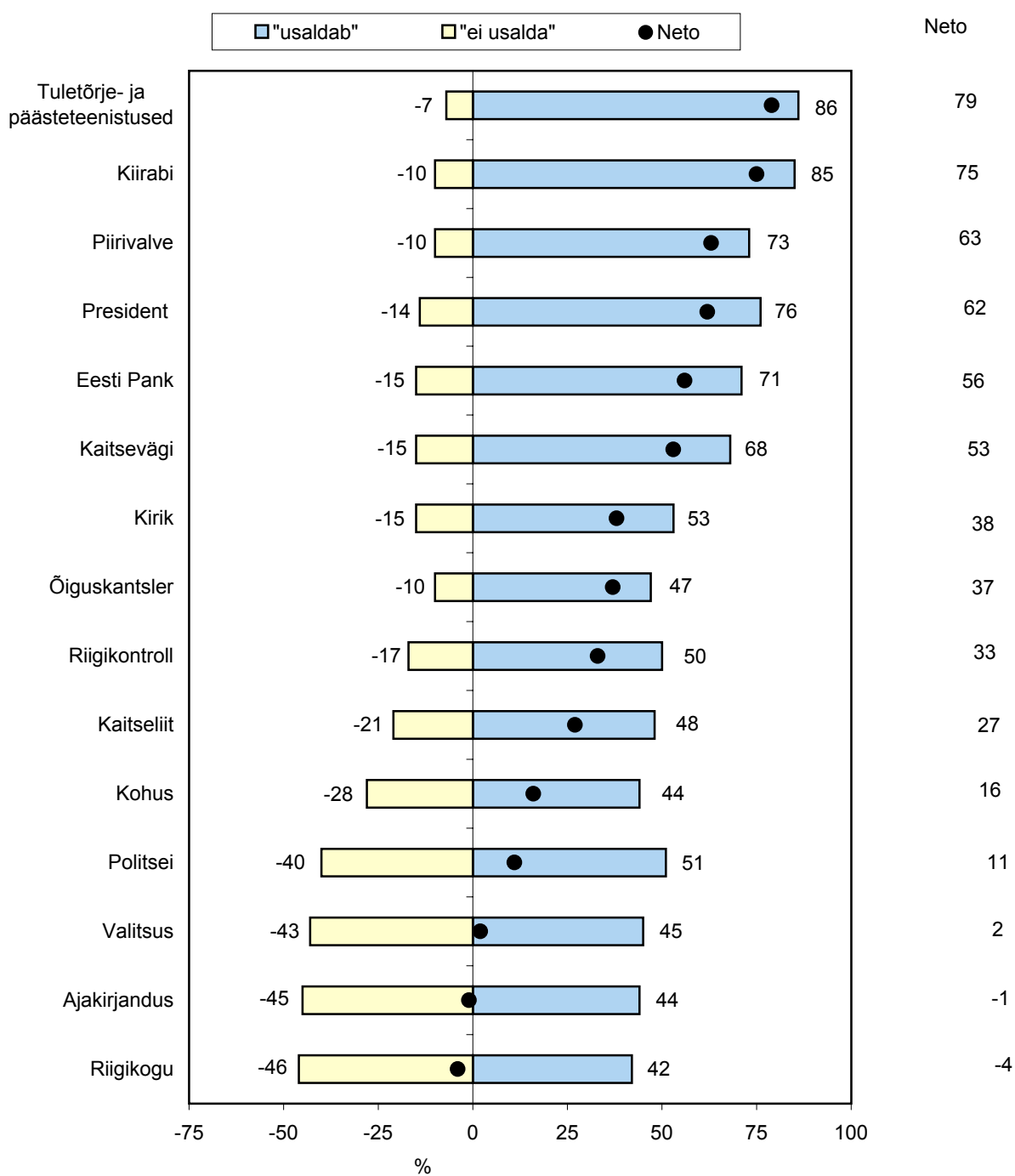
Küsitletavad leiti stardiaadressi meetodil, küsitletava valikuks konkreetselt aadressilt kasutati "noorema mehe" reeglit – st. esimesena paluti intervjuud noorimalt kodusolevalt meesterahvalt, kes on vähemalt 15 aastane. Kui mehi kodus ei olnud, eelistati noorimat naist. Selline valikumetod annab neile küsitletavate kategooriatele, keda on vähem tõenäoline kodust eest leida, täiendava šansi valimisse sattuda. Kokkuvõttes saavutatakse nii meeste ja naiste ning erinevate vanusegruppide parem esindatus valimis.

Pärast sisestamist kaaluti empiiriline valim vastavusse Eesti elanikkonna soolise ja vanuselise struktuuriga (Eesti Statistikaameti andmed 1. jaanuari 2001 seisuga). Selle tulemusel kujunes küsitletavate lõplik sotsiaal-demograafiline koosseis järgmiseks:

	tegelik valim (%)	valim pärast kaalumist (%)
SUGU		
naine	49	54
mees	51	46
VANUS		
15 – 19	8	10
20 – 29	14	18
30 – 39	20	18
40 – 49	18	19
50 - 59	14	15
60 - 74	26	20
KEEL		
eesti	70	69
vene	30	31
HARIDUS		
alg – ja põhi	19	18
kesk ja kesk-eri	63	64
kõrgem	18	18

Mil määral Te usaldate järgmisi institutsioone?

n = 951

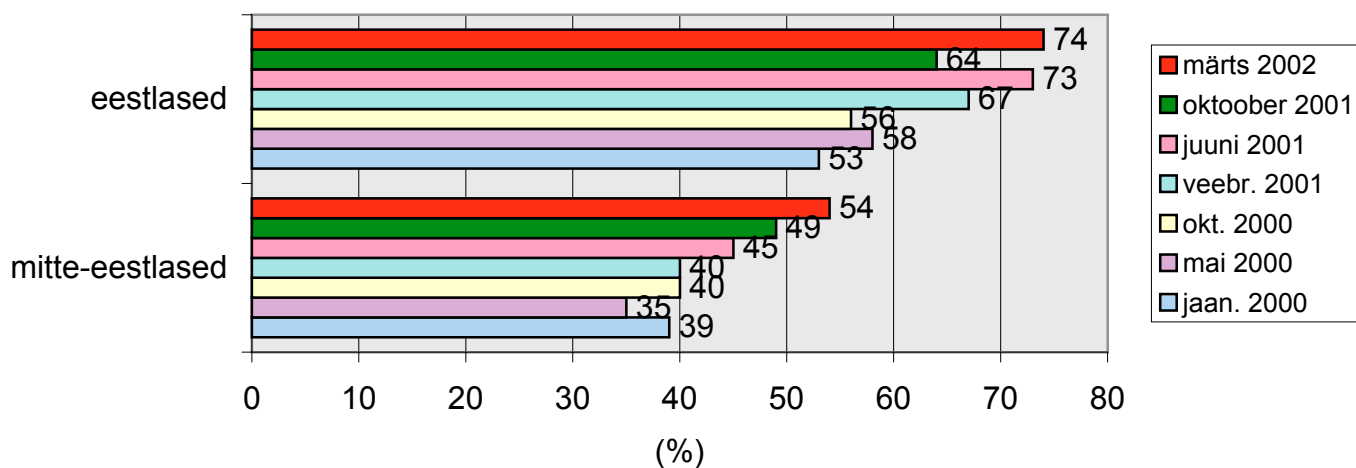


Joonis 2

Kaitseväe usaldusväärsus

n = 951

usaldab täielikult või pigem usaldab

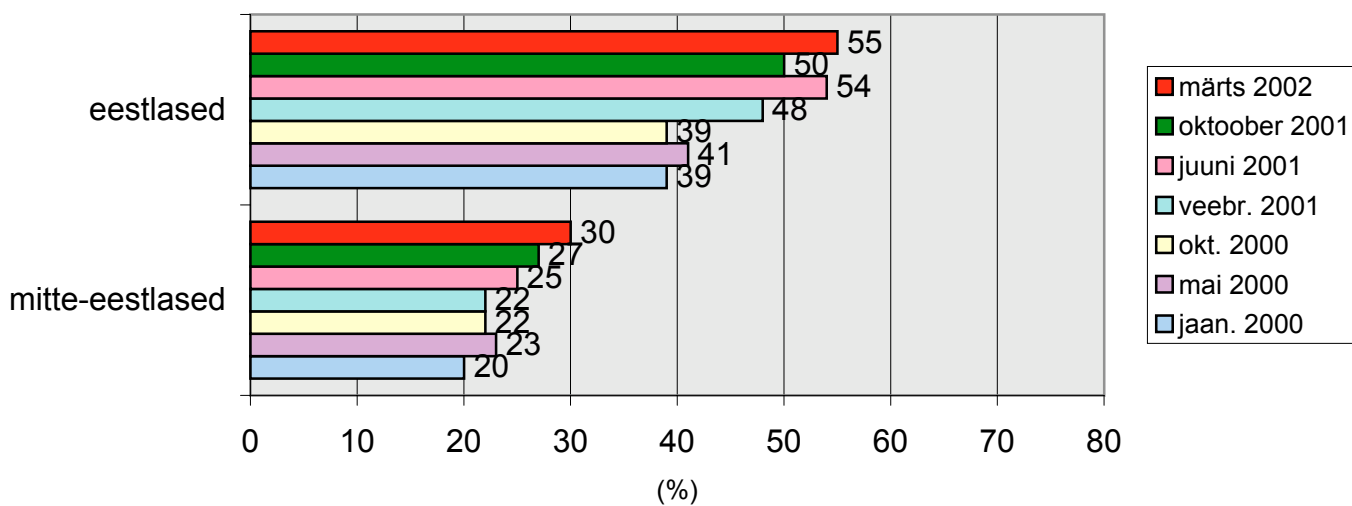


Joonis 3

Kaitseliidu usaldusväärsus

n = 988

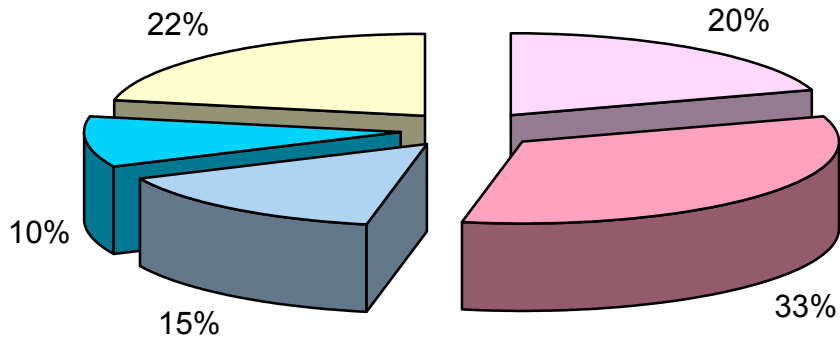
usaldab täielikult või pigem usaldab



Suhtumine NATO-ga liitumisse

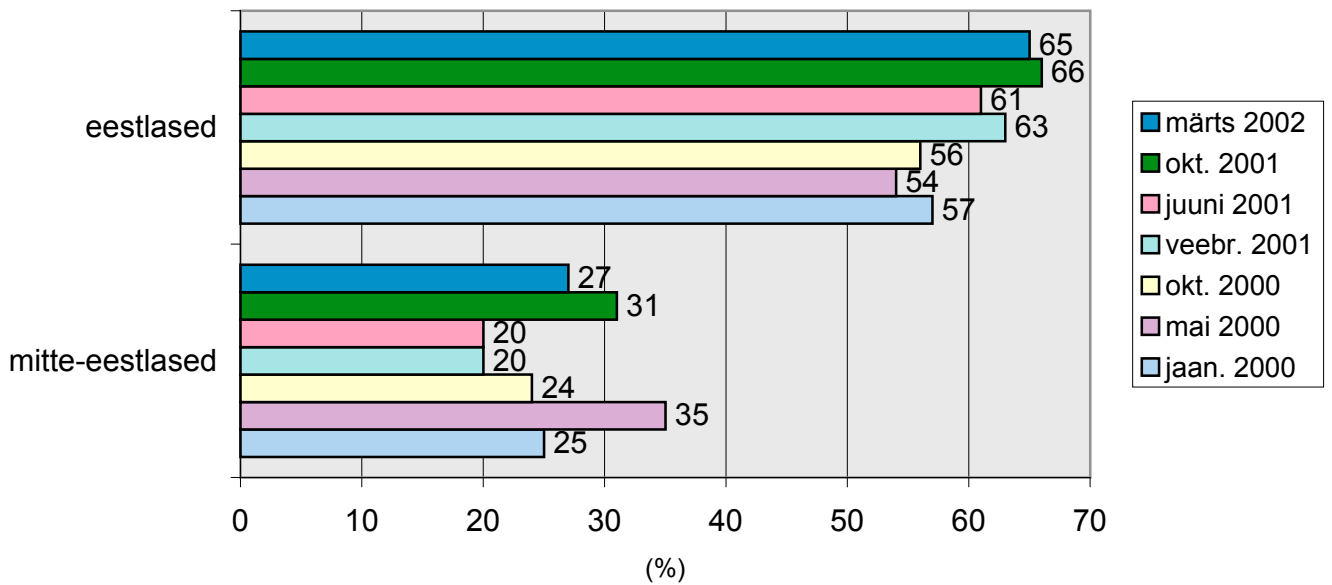
n = 951

märts 2002



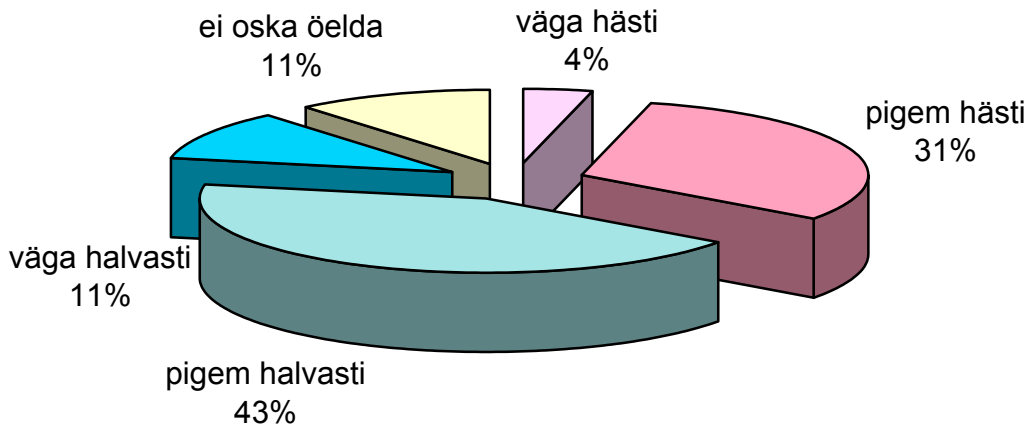
□ kindlasti poolt □ pigem poolt □ pigem vastu □ kindlasti vastu □ ei oska öelda

kindlasti või pigem poolt

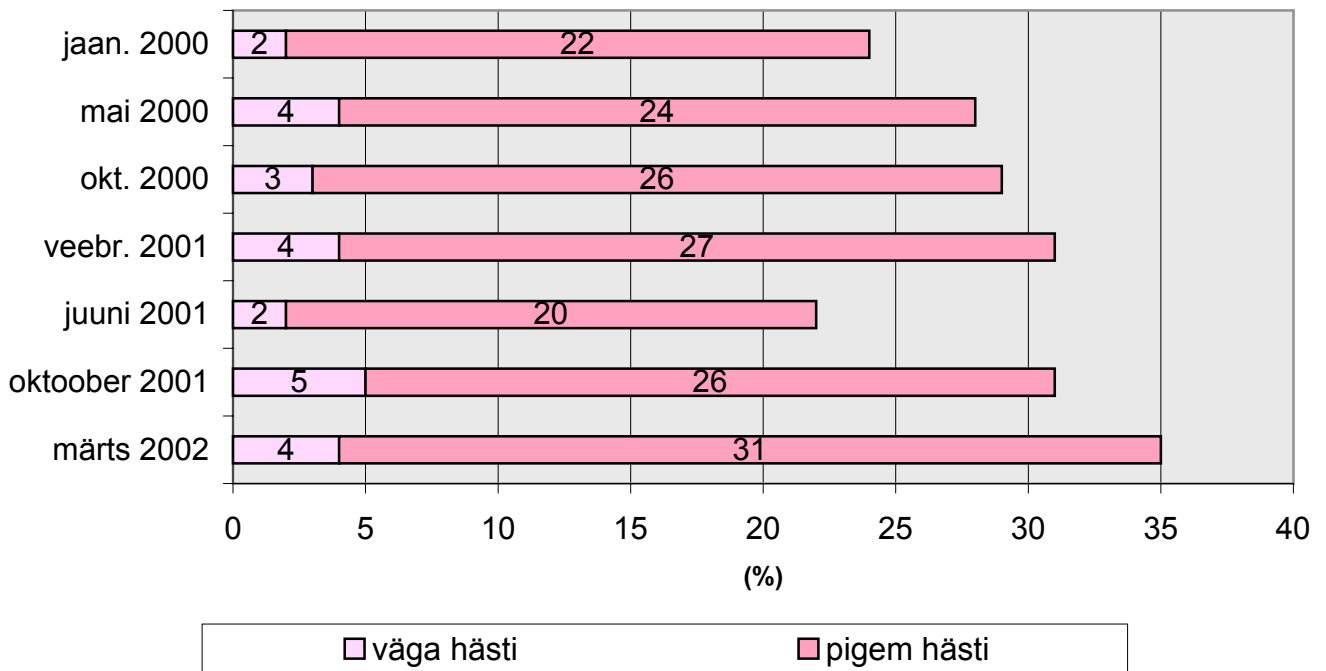


Kas Te olete NATOga liitumise protsessist informeeritud ...

n = 951

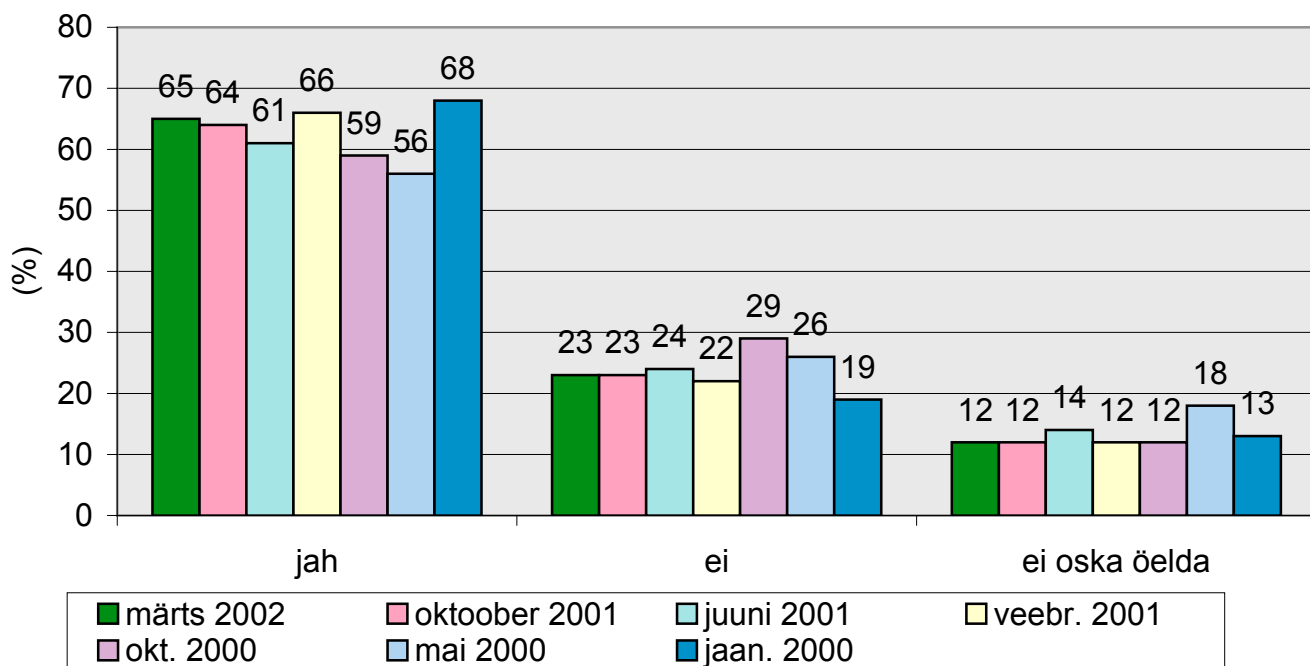


hästi informeeritute osakaalu muutus



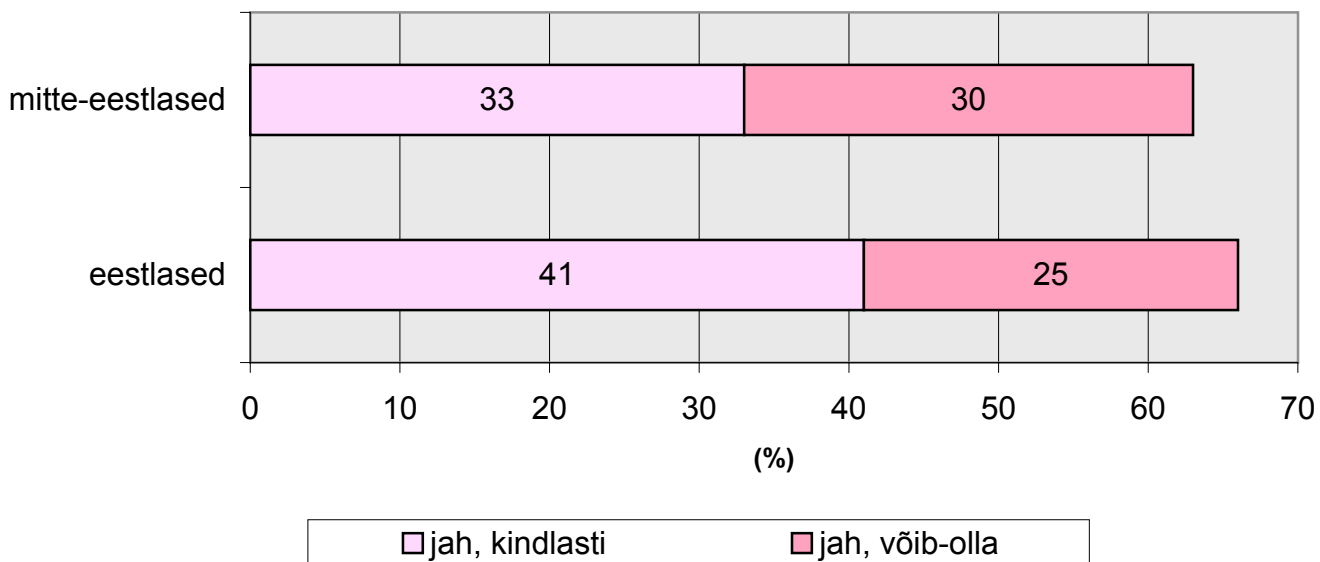
Kas Eesti peaks osutama vastupanu?

n = 951



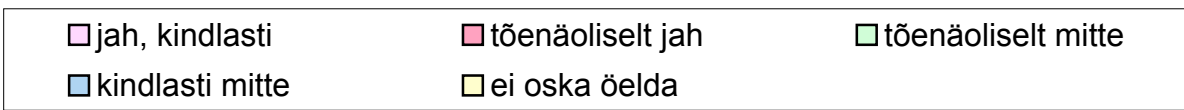
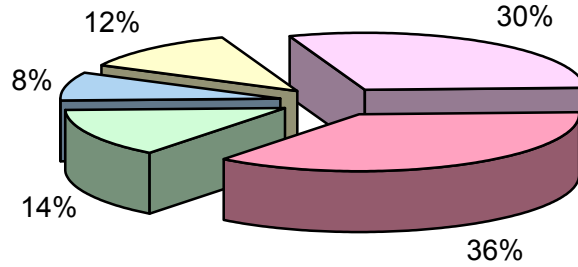
suhtumine sõltuvalt kodakondsusest

märts 2002

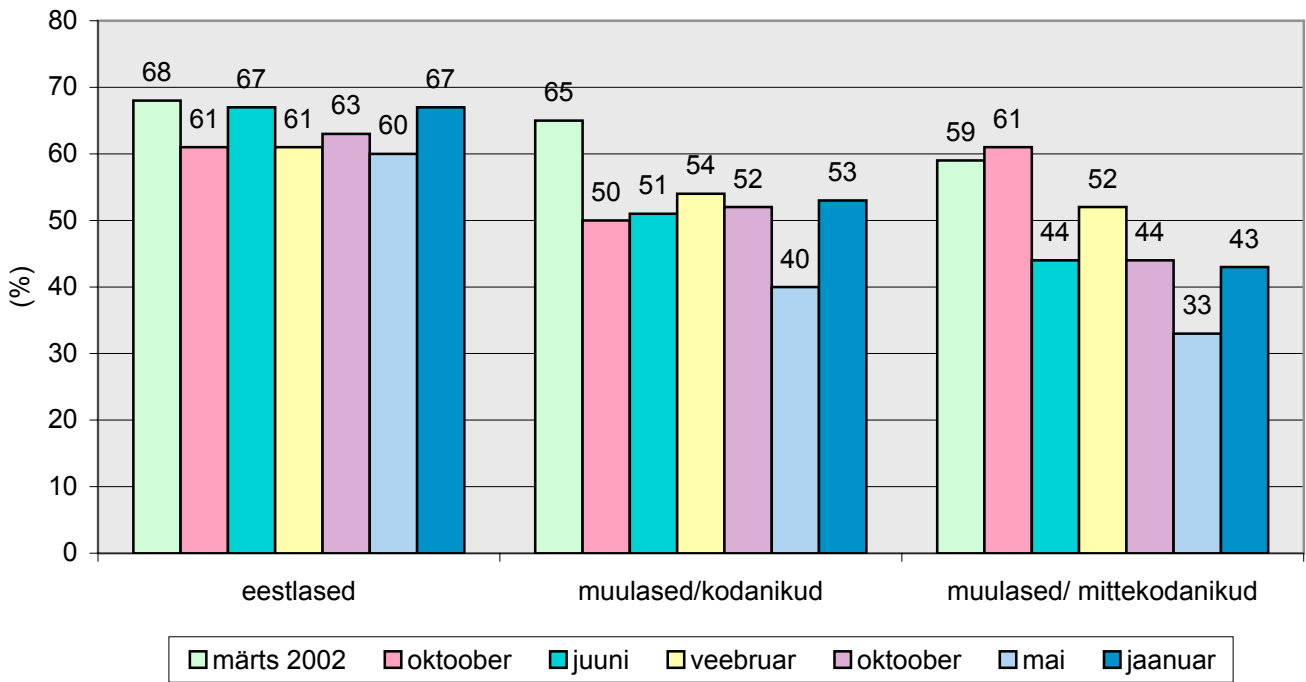


Kas oleksite valmis osalema kaitsetegevuses?

n = 951



kindlasti või tõenäoliselt jah



Seisukoht kaitsevõime tagamiseks tehtavate kulutuste kohta

n = 951

