

Avaliku arvamus ja riigikaitse Kokkuvõtte uuringust

- **ÜLEVAADE KÜSITLUSEST**

Joonis 1 Mil määral Te usaldate järgmisi institutsioone?

Joonis 2 Kaitsejõudude usaldusväärsus.

Joonis 3 Kaitseliidu usaldusväärsus.

Joonis 4 Suhtumine NATO-ga liitumisse.

Joonis 5 Kas Te olete NATOga liitumise protsessist informeeritud ?

Joonis 6 Kas Eesti peaks osutama vastupanu?

Joonis 7 Kas oleksite valmis osalema kaitsetegevuses?

Joonis 8 Seisukoht kaitsevõime tagamiseks tehtavate kulutuste kohta.

ÜLEVAADE KÜSITLUSEST

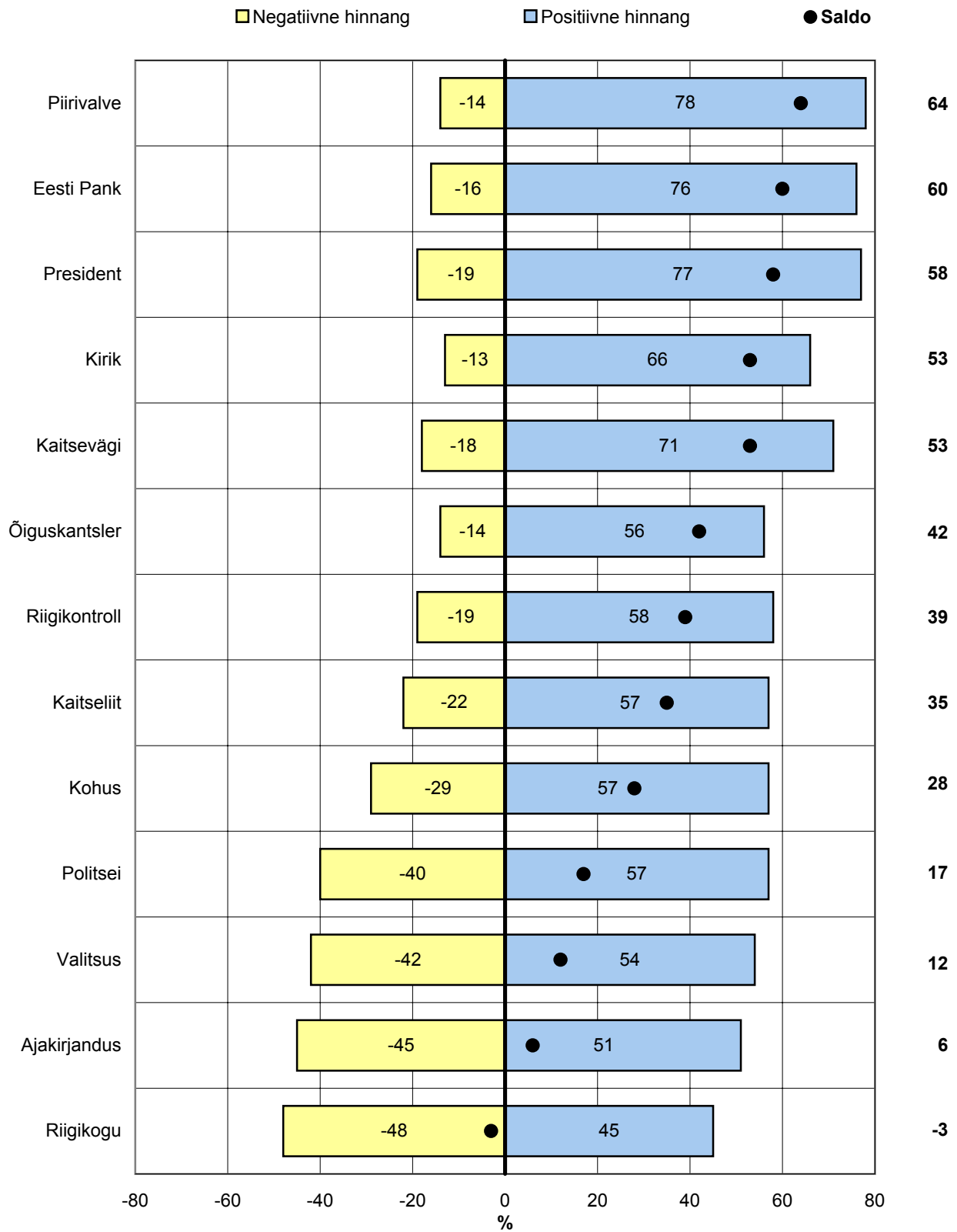
Küsitlus leidis aset 4. kuni 11. oktoobrini. Kokku küsitleti 989 respondenti. Küsitlusvalimi moodustamiseks telliti AS-lt Andmevara 100 lähteadressi, arvestades küsitluspunktide paiknemise regionaalset esinduslikkust ning linna- ja maaelanike proportsiooni igas regioonis. Lähteadressidest alates liikusid küsitlajad etteantud reegli alusel, aadressilt vastaja leidmiseks kasutati noorema mehe reeglit – st. esimesena paluti intervjuud noorimalt kodusolevalt meesterahvalt, kes on vähemalt 15 aastane. Kui mehi kodus ei olnud, eelistati noorimat naist. Selline valikumeetod annab neile küsitletavate kategooriatele, keda on vähem tõenäoline kodust eest leida, täiendava šansi valimisse sattuda. Kokkuvõttes saavutatakse nii meeste ja naiste ning erinevate vanusegruppide parem esindatus valimis.

Pärast sisestamist kaaluti empiiriline valim vastavusse Eesti elanikkonna soolise ja vanuselise struktuuriga (Eesti Statistikaameti andmed 1. jaanuari 2001 seisuga). Selle tulemusel kujunes küsitletavate lõplik sotsiaal-demograafiline koosseis järgmiseks:

	tegelik valim(%)	valim pärast kaalumist (%)
SUGU		
naine	47	54
mees	53	46
VANUS		
15 – 19	8	10
20 – 29	15	18
30 – 39	16	18
40 – 49	18	19
50 - 59	14	15
60 - 74	29	20
RAHVUS		
eesti	70	69
vene	24	25
muu	6	6
HARIDUS		
alg – ja põhi	25	23
kesk ja kesk-eri	58	60
kõrgem	17	17
ELUKOHT		
Tallinn	31	31
muu linn	39	40
maa	30	29

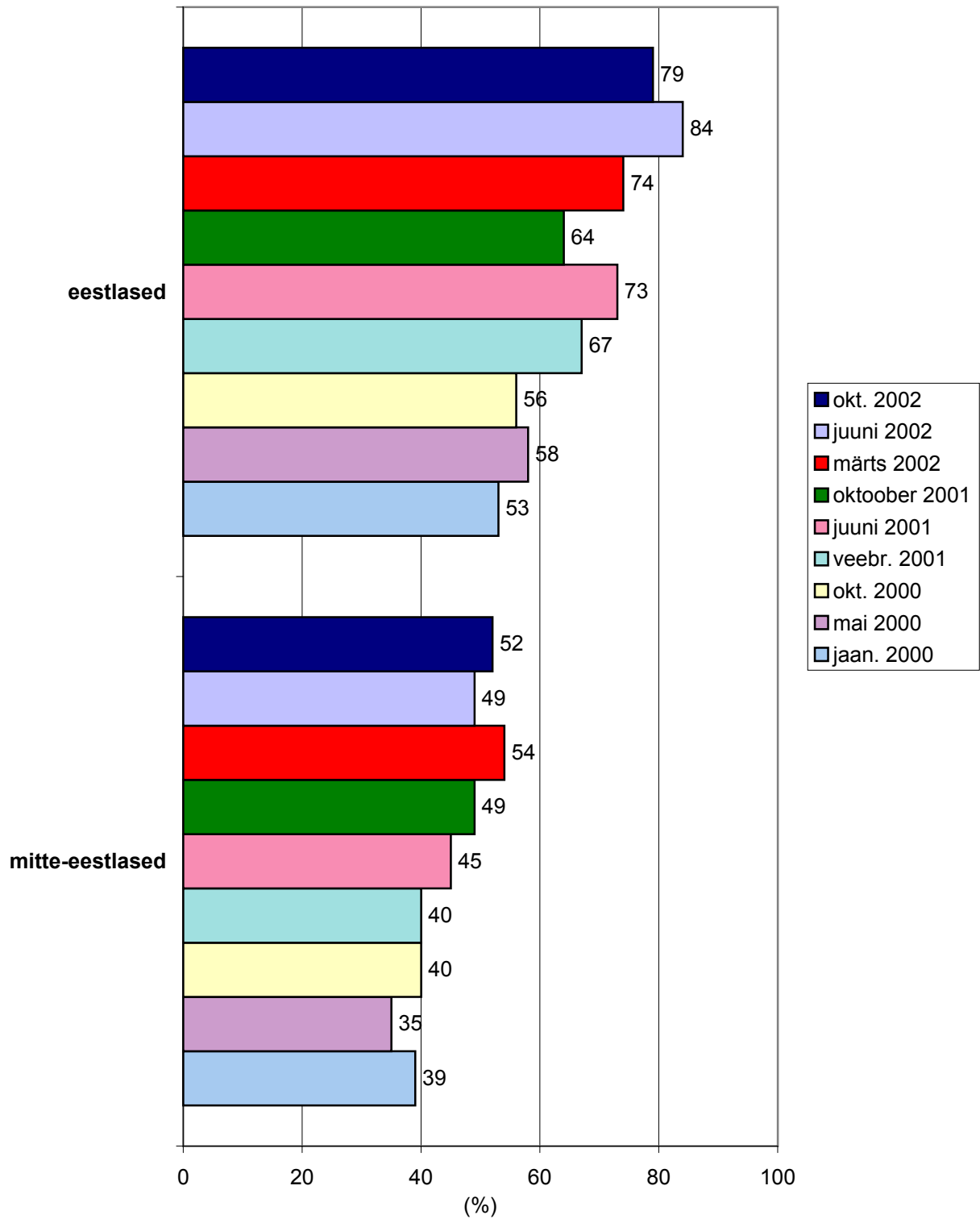
Mil määral Te usaldate järgmisi institutsioone?

n=989



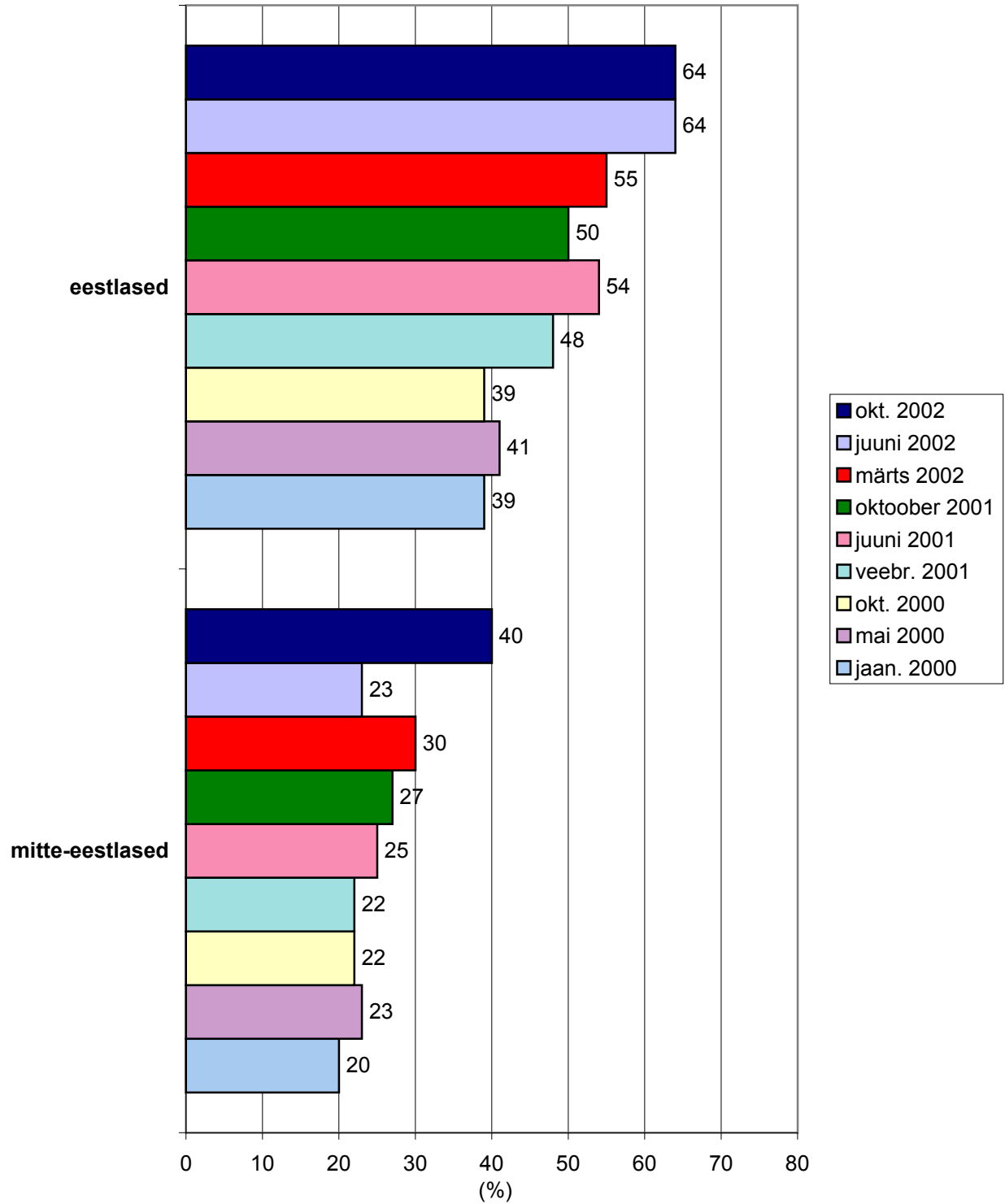
Kaitseväe usaldusväärsus

usaldab täielikult või pigem usaldab



Kaitseliidu usaldusväärsus

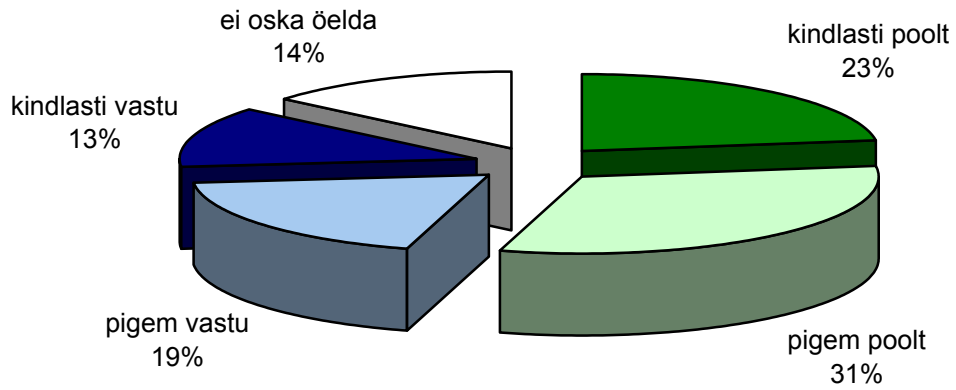
usaldab täielikult või pigem usaldab



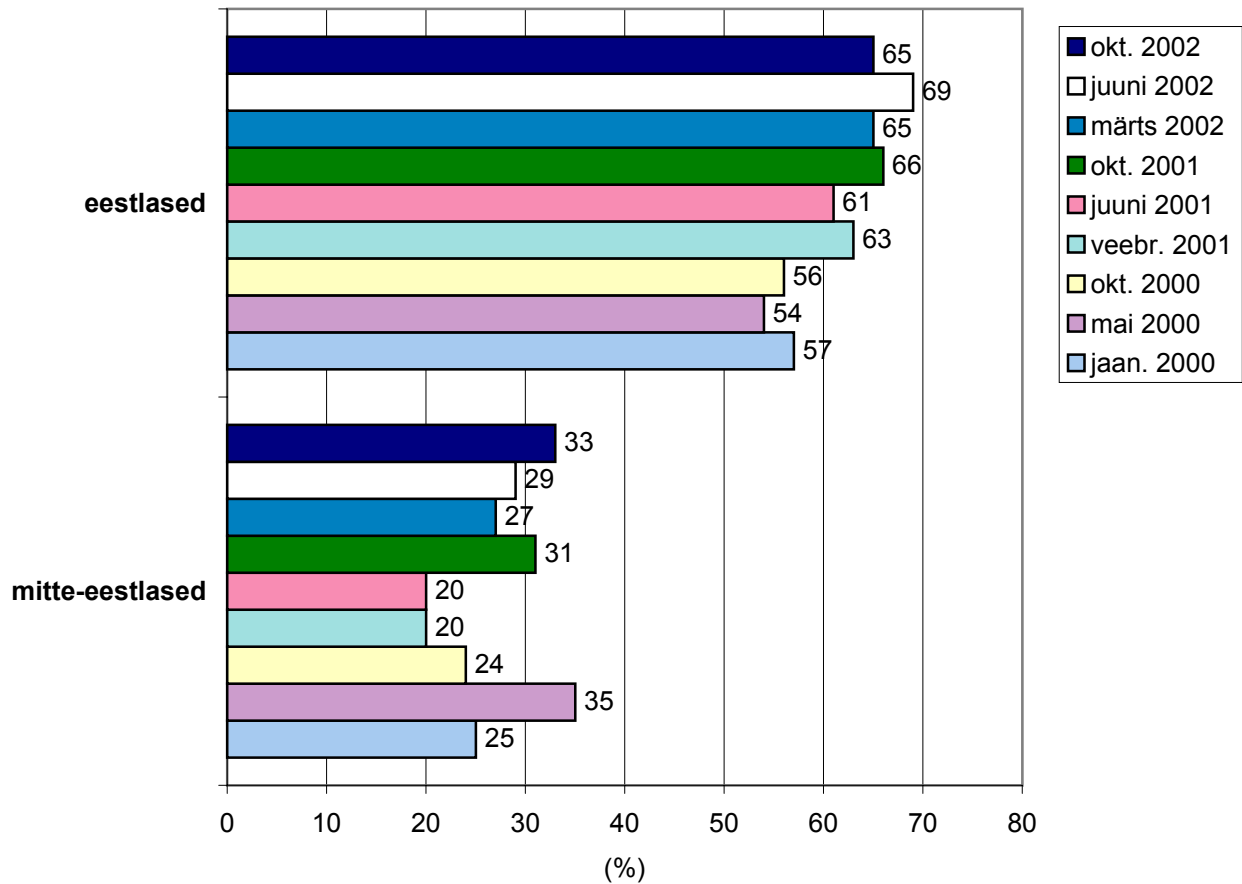
Suhtumine NATO-ga liitumisse

n=989

Oktoober 2002

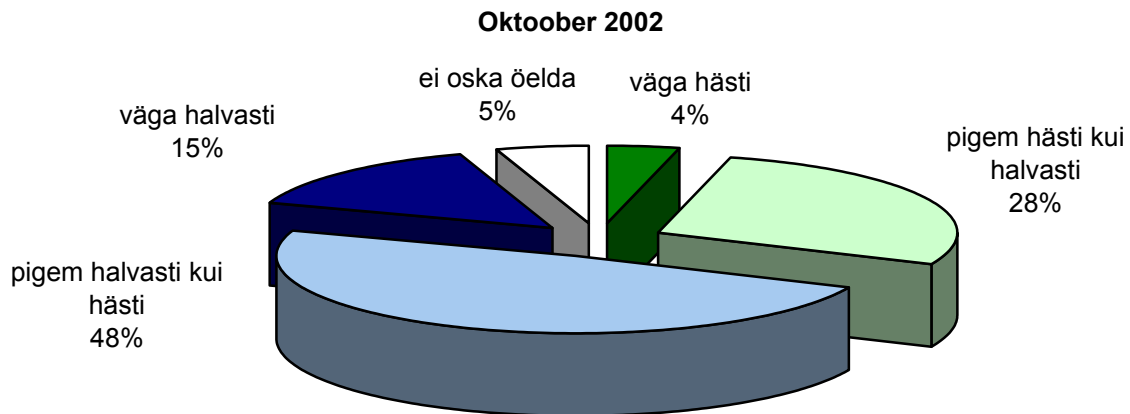


kindlasti või pigem poolt

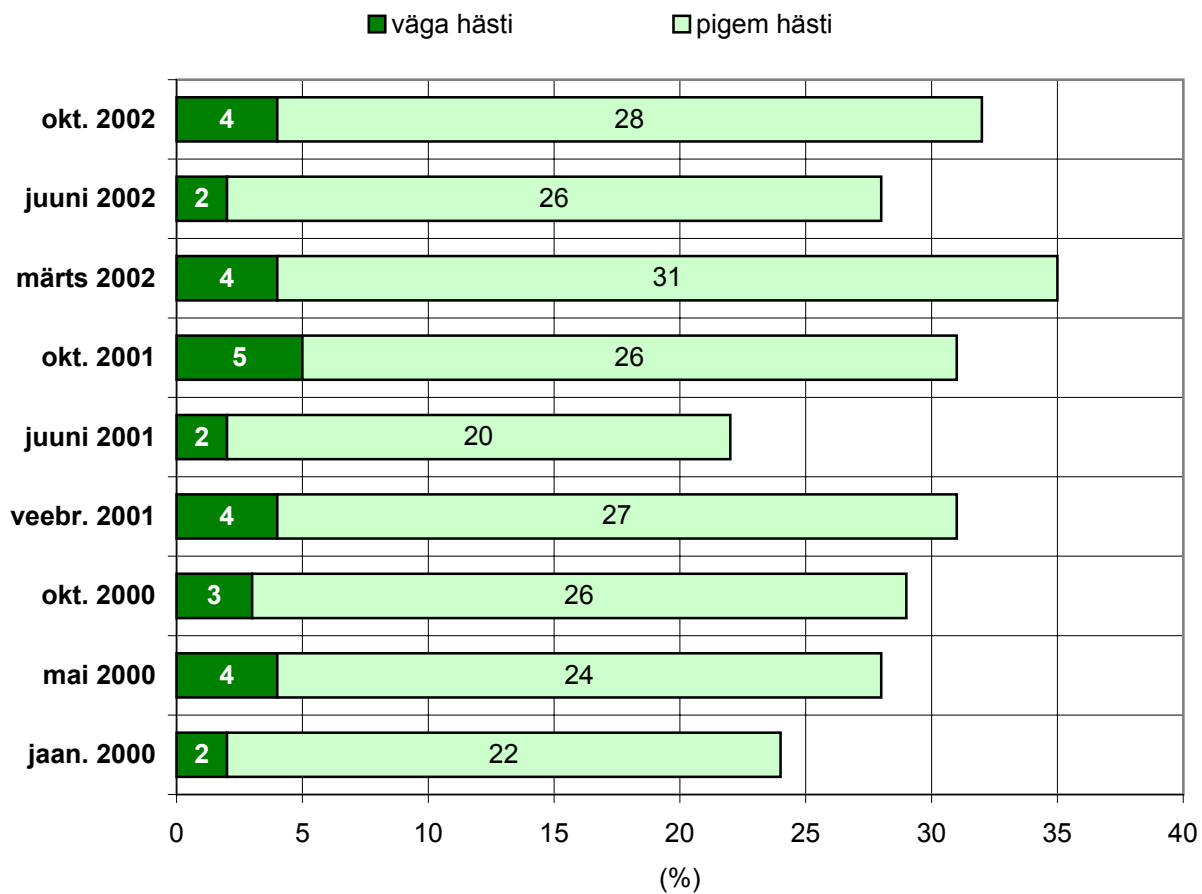


Kas Te olete NATOga liitumise protsessist informeeritud...

n=989



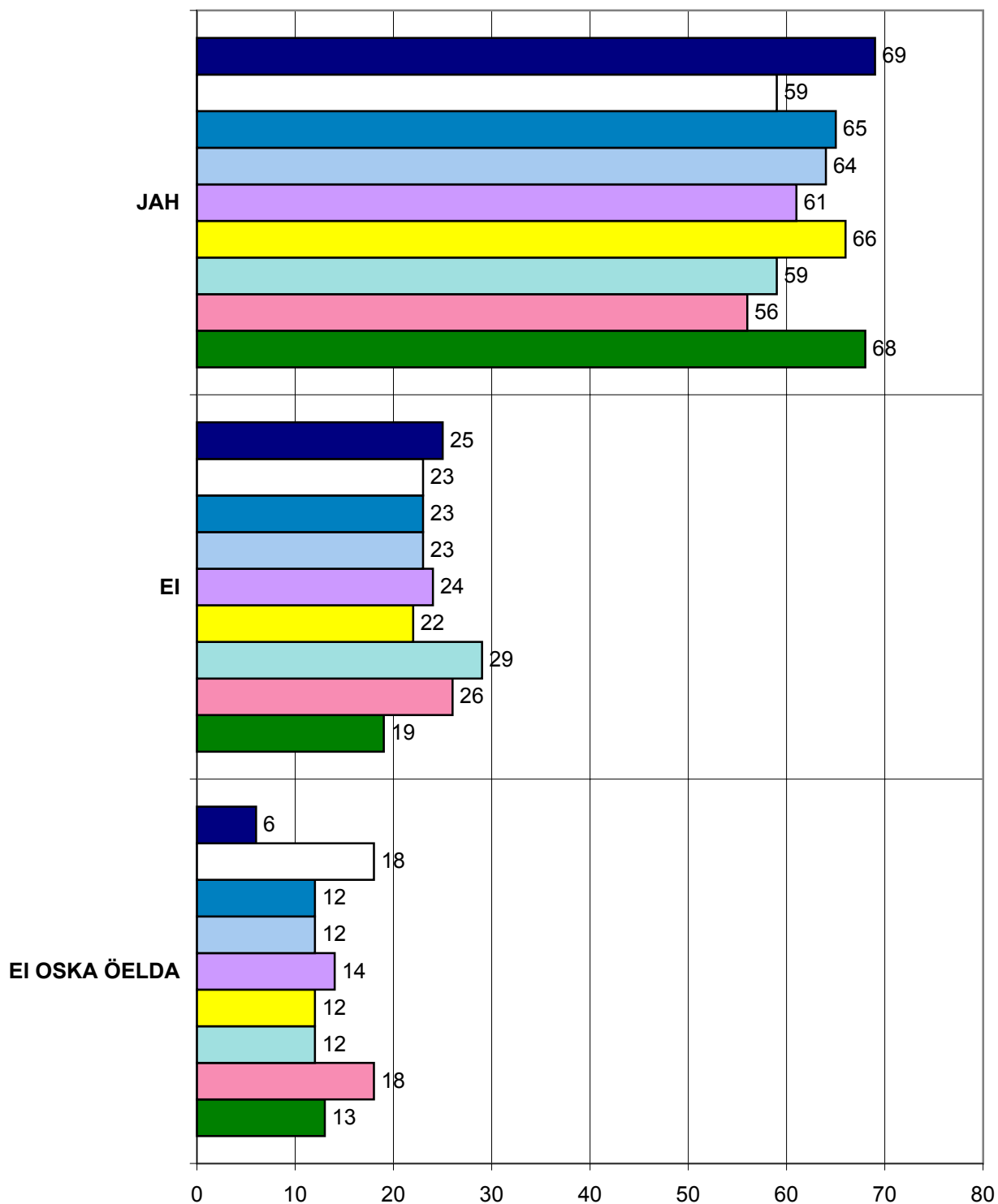
hästi informeeritute osakaalu muutus



Kas Eesti peaks osutama vastupanu?

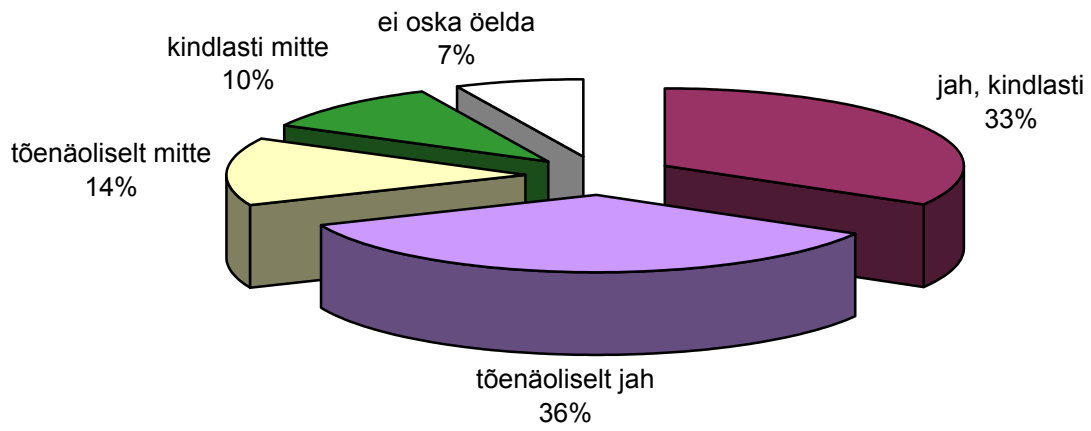
n=989

- jaan. 2000
- mai 2000
- okt. 2000
- veebr. 2001
- juuni 2001
- oktoober 2001
- märts 2002
- juuni 2002
- oktoober 2002

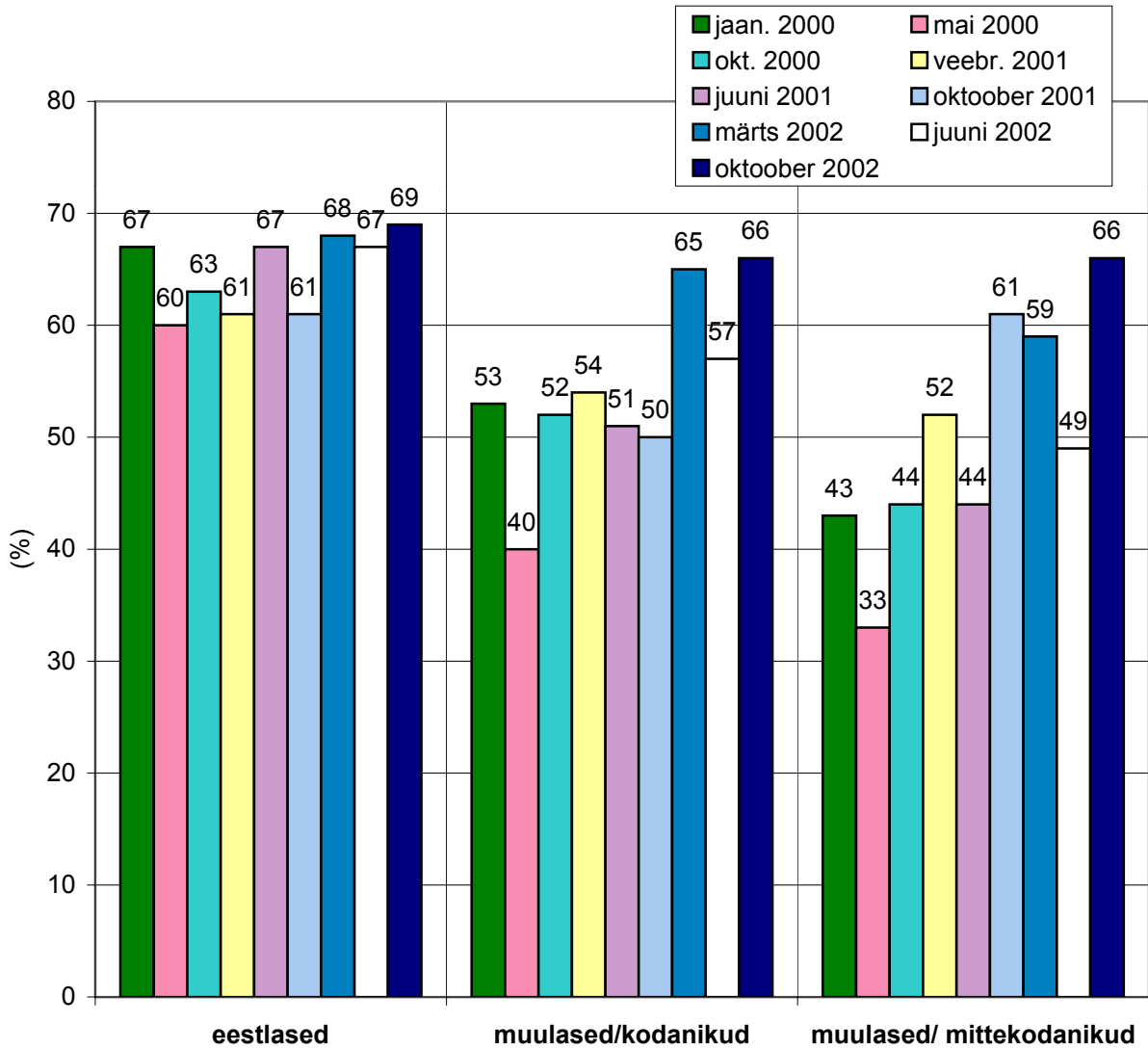


Kas oleksite valmis osalema kaitsetegevuses?

n=989

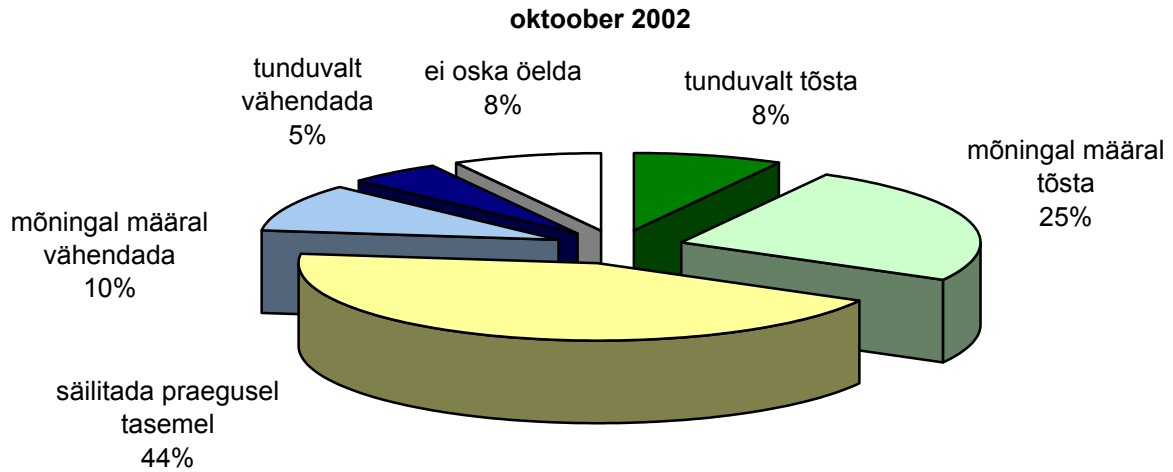


kindlasti või tõenäoliselt jah



Seisukoht kaitsevõime tagamiseks tehtavate kulutuste kohta

n=989



- tunduvalt tõsta
- mõningal määral tõsta
- säilitada praegusel tasemel
- mõningal määral vähendada
- tunduvalt vähendada
- ei oska öelda

